



!FIDE WORLD JUNIOR U20 CHAMPIONSHIPS 2025

¡Sí se puede! ¡Sí se puede! ¡Vamos Sión! ¡Vamos Sión!

Triunfo histórico sobre el GM Daniel Dardha (ELO 2652, BEL)

Ronda 9:

Rival: GM Dardha, Daniel ELO 2652 BEL

Resultado: Victoria de Galaviz

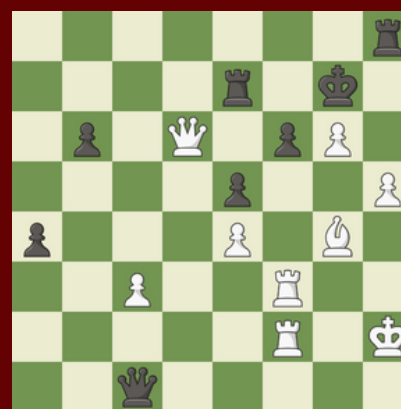
Enlace a partida: <https://qrcd.org/8H7H>

[[Event "Open"] [Date "2025.03.05"] [Round "09"]

[White "Galaviz Medina, Sion Radamantys"]

[Black "Dardha, Daniel"]

[Result "1-0"] [WhiteElo "2501"] [BlackElo "2665"]



1. d4 Nf6 2. c4 e6 3. Nf3 b6 4. a3 Ba6 5. Qc2 Bb7 6. Nc3 c5 7. e4 cxd4 8. Nxd4 Bc5 9. Nf3 Ng4 10. Bg5 f6
11. Bh4 Nc6 12. Be2 a5 13. h3 Nh6 14. Rd1 O-O 15. Qd2 d6 16. Nb5 Nf7 17. O-O a4 18. Kh2 Qe7 19. Bg3
Rfd8 20. Qc2 Ra5 21. Nd2 e5 22. Nb1 Nd4 23. Nxd4 Bxd4 24. f3 Ng5 25. Be1 Raa8 26. Nc3 Bc6 27. Nd5
Qb7 28. f4 Ne6 29. f5 Nc5 30. g4 Kh8 31. Bb4 Rac8 32. h4 Na6 33. Bc3 Bxc3 34. bxc3 Nc5 35. g5
Bxd5 36. Rxd5 Rf8 37. Rg1 g6 38. Bg4 Qe7 39. fxg6 Rc7 40. Bf5 hxg6 41. Bxg6 Ne6 42. Qd1 Nf4 43. Bf5
Rc6 44. Rd2 Rg8 45. Rf2 Qf7 46. g6 Qxc4 47. Rxf4 Kg7 48. Rf3 Qa2+ 49. Rg2 Qxa3 50. Qd5 Rc7 51. h5 Rh8
52. Bg4 Re7 53. Rgf2 Qc1 54. Qxd6 1-0

WFM Hernandez, Diaz Paula Sofia cede el punto ante FM Bochnickova, Simona con una aguerrida defensa siciliana



Ronda 9:

Oponente: FM Bochnickova, Simona 2171 SVK

Resultado: Gana Bochnickova

Enlace a partida: <https://qrcd.org/8Gk7>

[[Event "FIDE World Junior Championships 2025"]]

[Date "2025.03.05"] [Round "09"]

[White "Bochnickova, Simona"]

Black "Hernandez Diaz, Paula Sofia"]

[Result "1-0"] [WhiteElo "2167"] [BlackElo "1972"]

[TimeControl "40/5400+30:1800+30"]



1. e4 c5 2. Nf3 d6 3. d4 cxd4 4. Nxd4 Nf6 5. Nc3 Nc6 6. f3 e5 7. Nb3 Be7 8. Be3 Be6 9. Nd5 O-O 10. Qd2 a5 11. Bb6 Qb8 12. Nxa5 Bxd5 13. exd5 Nxa5 14. Bxa5 Qa7 15. Bb4 e4 16. Bc4 exf3 17. gxf3 Nd7 18. Qf2 Qa4 19. c3 Ne5 20. b3 Qd7 21. Be2 Rfe8 22. O-O Ng6 23. f4 Bh4 24. Qf3 Bf6 25. a4 Nh4 26. Qf2 Qh3 27. Bxd6 Bxc3 28. Rad1 Re3 29. Bc5 Qg2+ 30. Qxg2 Nxc2 31. Bxe3 Nxe3 32. Rd3 Nxf1 33. Rxc3 Nd2 34. Rc7 b6 35. d6 Rd8 36. Rb7 Nxb3 37. Rxb6 Nd4 38. Bd3 Kf8 39. a5 Ke8 40. Be4 f5 41. a6 fxe4 42. a7 Nc6 43. Rxc6 Kd7 44. Ra6 Ra8 45. Kf2 Kc8 46. Rc6+ Kd7 47. Rc7+ Kxd6 48. Rxc7 h6 49. Ke3 Kd5 50. Rd7+ Kc6 51. Rf7 Kd5 52. Rf5+ Kc6 53. Ra5 Kb7 54. Kxe4 Re8+ 55. Kf5 Ka8 56. Kg6 Rg8+ 57. Kf7 Rg2 58. f5 Rxh2 59. f6 h5 60. Kf8 Rf2 61. f7 h4 62. Ke7 Re2+ 63. Kf6 Rf2+ 64. Rf5 Rxf5+ 65. Kxf5 Kxa7 66. f8=Q 1-0